

ROOMS

As individual as you.



2024

Nouveaux décors
New Decors





” **Chers lecteurs, chères lectrices,**

Qu'est-ce qui fait un bon sol ? Il nous porte à travers la vie, nous relie à la terre avec un matériau créant la base d'un habitat sain et reflète en même temps la diversité de nos styles et de nos individualités. Il s'adapte à nous et à l'évolution constante de nos exigences.

En espérant que vous trouverez l'inspiration dans ces pages, je vous souhaite une bonne lecture.

Fabian Kölliker

Responsable du marketing du groupe

Dear readers,

What makes a good floor? It supports us throughout our lives, helps us stay healthy and grounded in our homes and reflects our diverse styles and unique characteristics. It adapts to us and the ever-changing demands we place on it.

I hope you find this to be a fruitful source of inspiration for your own future floor. Enjoy!

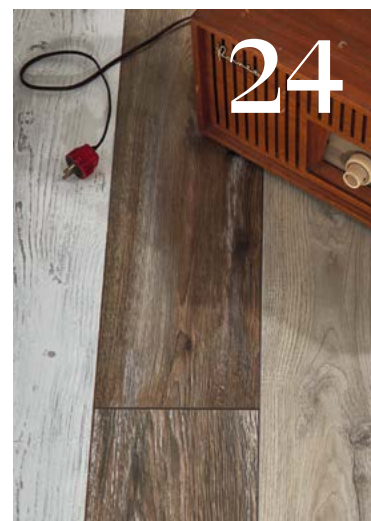
Yours, Fabian Kölliker

Head of Group Marketing

Eco logical!



Industrial Style



Mix it



Green Living



Signature Style

SWISS KRONO TEX GmbH & Co. KG
Wittstocker Chaussee 1
D-16909 Heiligengrabe
www.swisskrono.com/de-fr
www.swisskrono.com/de-en

Photos: emotions4life, freepik.com
(Aucun animal n'a été blessé pendant le shooting photo. No Animals were harmed during fotoshooting.)

La fabrication et le contrôle du produit sont réalisés selon la norme DIN EN 13329. Sous réserve de modifications techniques. Les couleurs représentées peuvent différer des couleurs réelles en raison de limites techniques d'impression.

Production and product control are carried out in accordance with standard DIN EN 13329. Subject to technical changes. For printing reasons, colour deviations from the original are possible.

Aqua-Pearl-System



30



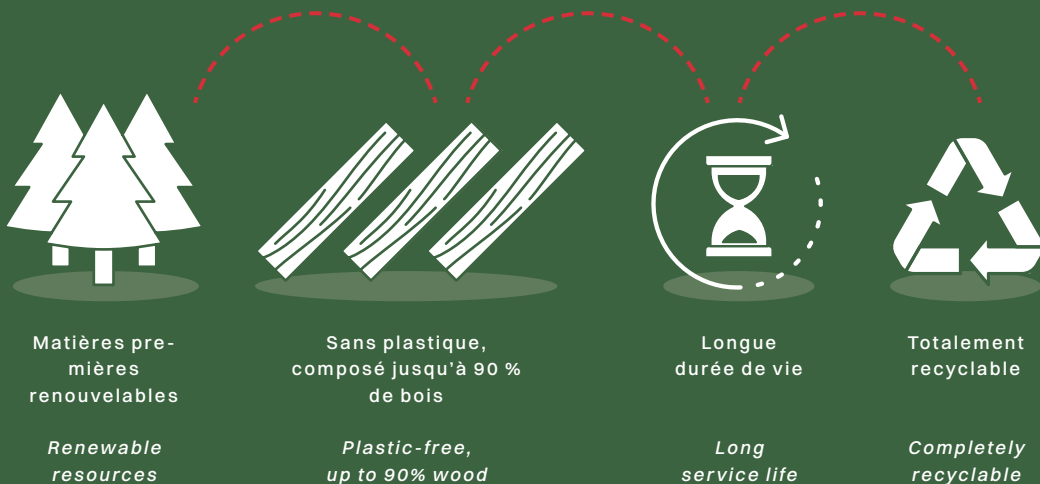
Accessories



rooms-floor.com



Eco logical!



La qualité de notre vie actuelle, tout comme la planète que nous voulons laisser aux générations futures, dépend entièrement de nous. Chaque geste, aussi petit soit-il, peut constituer un véritable bond en avant lorsqu'il est additionné à tous les autres. Et ce, pour tout le monde.

Les sols durables et écologiques de ROOMS s'inscrivent eux aussi dans cette démarche. En effet, nous envoyons un signal clair pour l'avenir – en faveur d'une société qui respecte le climat et préserve les ressources.

How healthily we live today and what kind of planet we want to leave to the generations that come after us – that depends entirely on us. Added together, every little step of the way can become a real leap forward.

And that means for everybody.

Sustainably produced, environmentally healthy flooring from ROOMS are just such a step. Because we set the bar when it comes to living together in a way that is climate-friendly and protects resources.



www.blauer-engel.de/uz176



Green Living



Placez la nature au cœur de votre logis

Durable, sain, naturel : le concept « Green Living » prône un mode de vie en harmonie entre les hommes et l'environnement. Ce mode de vie fait la part belle aux petits espaces de vie équipés de manière à économiser l'énergie, à éviter les substances nocives et à respecter l'environnement. Avec pour marque de fabrique des matériaux naturels, des meubles upcyclés et des plantes d'intérieur de toutes sortes. Le salon est le cœur de la vie quotidienne et abrite tout ce dont les occupants ont besoin : des tomates et des herbes aromatiques poussent près de la fenêtre, tandis qu'au centre, la grande table invite à la convivialité ou offre un espace propice au télétravail. Un coin de la pièce est consacré aux passe-temps et autres loisirs créatifs, tandis que l'autre est dédié au bien-être et à la détente. Si les habitudes ou les conditions de vie changent, l'espace change également et est réorganisé. Avec Green Living, la maison devient un espace capable de tout. Les personnes qui adoptent un mode de vie écologique renoncent en grande partie aux matériaux synthétiques et aménagent leur espace de vie de manière flexible et peu encombrante. Le sol doit donc résister à toutes sortes de contraintes : les éclaboussures de peinture, l'eau d'arrosage et les déplacements fréquents de meubles ne doivent pas lui poser de problème. Bien souvent, toutes les possessions sont réduites au strict minimum, ce qui permet de gagner de la place et de se délester de fardeaux inutiles.

Green Living est un concept qui permet de vivre avec davantage de simplicité et de réduire son empreinte carbone.

Bringing nature into the home

Sustainable, healthy, natural: the slogan 'green living' sees humans live in harmony with the natural world. This lifestyle revolves around small, eco-friendly living spaces that save energy, are free from harmful substances, and feature natural materials, upcycled furniture and a veritable menagerie of houseplants. People spend almost their entire day in their living room, where they have everything they need to hand: they grow tomatoes and herbs in window boxes, while a spacious table in the middle of the room is the perfect spot to spend time with others or spread out when working from home. One corner of the room is devoted to hobbies, while the other has a cosy, relaxed feel. If people's habits or life circumstances change, the room changes, too, and is rearranged accordingly. Green living sees homes turn into spaces that can do everything. If you live a green life, you try to avoid man-made materials as far as possible, and you take a space-saving, flexible approach to arranging your living room. In other words, your floor needs to deal with everything you throw at it: it needs to effortlessly withstand drips of paint, splashes of water and furniture being shuffled around all the time. Often, people take a minimalist approach to their possessions - reducing the space needed and getting rid of unnecessary stuff. Green living represents a concept where people live a lighter life with a much-reduced carbon footprint.

Anneli, 22

Passionnée de plantes avec poule de compagnie

Je m'appelle Anneli, et je suis connue pour ma main verte. Une « serre habitable », voilà comment mes amis appellent mon appartement, car mon salon est rempli de plantes et ma cuisine déborde d'herbes fraîches. Le sol ROOMS résiste à toutes les agressions. Il ne craint ni les rayures ni les dégâts des eaux.

A plant lover with a lovely chicken

I'm Anneli and I'm known for my green fingers. My friends call my flat the 'in-house greenhouse' because my living room is chock full of plants and there are fresh herbs dotted all around my kitchen. My ROOMS floor puts up with everything – it's practically impossible to scratch it or damage it with a splash of water.









résistant
aux
rayures

scratch
resistant

rooms-floor.com



Industrial Style

Un salon convertible en atelier

Le vélo est un élément qui marque de plus en plus le paysage urbain dans de nombreux endroits et qui a même sa place dans bon nombre de logements. Il est pour beaucoup le principal moyen de locomotion et un compagnon de tous les jours. Il n'est donc pas étonnant que ces personnes souhaitent le choyer et le garder en sécurité dans leur logement. Avec la réduction des espaces de vie, de nombreux vélos trouvent une place directement dans les appartements et les petites réparations sont effectuées directement dans le salon. Ces personnes ont adopté l'Industrial Style, un style d'habitat où il arrive que de la saleté et de l'huile atterissent dans le salon.

Il est essentiel d'avoir un sol robuste et facile d'entretien si le salon est souvent utilisé comme atelier. La manipulation de chaînes de vélo, de pièces métalliques et de poussière ne se fait pas sans laisser de traces. Si une goutte d'huile tombe à côté, il suffit de l'essuyer. Un logement au style industriel se distingue par des matériaux durs, lisses et robustes, qui résistent sans dommage aux chutes d'outils : ici vit une mécanicienne en herbe qui aime son vélo et en prendre soin. Une odeur de métal flotte dans l'air et des outils sont disposés à différents endroits de la pièce. Les meubles au centre de la pièce peuvent être rapidement déplacés sur le côté pour faire de la place à cet atelier de bricolage provisoire. « Do it yourself », telle est la devise de ce mode de vie.

Turning our living rooms into workshops

They're having an increasing impact on our cities and they've even been given a place of their own in many people's homes: we are, of course, talking about bicycles! For many people, their bike is their primary means of transport and a day-to-day companion. So, it's no surprise that they want to keep them safe and sound inside their homes. Since our domestic spaces are getting smaller and smaller, lots of people are storing their bikes inside their own four walls and undertaking minor repairs in their own living rooms. People are bringing industrial style to life – so our living rooms need to be able to survive a bit of oil and dirt.

If your living room often doubles as a workshop, it's important to have a robust, easy-to-clean floor. After all, playing around with bike chains, bits of metal and dust can really leave its mark. And if a drop of oil lands on the floor, you need to be able to simply wipe it up. An industrial-style apartment is home to hard, smooth and robust materials that can survive the odd tool being dropped on them: this is the home of an amateur mechanic who loves their bike and looking after it. The smell of metal permeates the air, and tools are scattered around the room so they're easily at hand. The furniture in the middle of the room can be quickly pushed to one side to create space for their temporary workshop. 'Do it yourself' is the motto for people living this lifestyle.

Une mécanicienne en herbe passionnée

Je m'appelle Julia et je suis étudiante. Je passe beaucoup de temps avec mon vélo, pas seulement sur la route, mais aussi à la maison. Comme je le déplace quotidiennement, les dommages sont inévitables. La première fois que j'ai cassé ma chaîne, je n'avais pas les moyens de la faire réparer. J'ai donc rapidement déplacé les meubles dans mon salon et l'ai fait moi-même. Depuis, il m'arrive fréquemment de faire de la place pour bricoler sur mon vélo. Je répare maintenant presque tous les problèmes moi-même et j'y prends beaucoup de plaisir.

Je construis mon vélo idéal dans mon salon, qui se transforme régulièrement en atelier pour quelques heures. Grâce au sol ROOMS, je n'ai pas à me soucier des dégâts causés par l'huile, l'eau, la saleté ou les objets qui pourraient rayer le plancher pendant mes sessions de bricolage.

A passionate amateur mechanic

I'm Julia and I'm a student. I spend lots of time with my bike – and not just to get from A to B. My bike is used every day, which means the odd issue crops up from time to time. The first time the chain broke, I simply couldn't afford to take it to the bike shop. So, I moved my living room furniture to one side and repaired my bike there. Since then, I've often made a bit of room to work on my bike. I'm now able to fix almost every problem myself. And I enjoy it, too!

I'm currently building my dream bike in my living room, so it needs to double as a workshop for a few hours from time to time. There's a ROOMS floor in there, so I don't need to worry about oil damage, water spots, dirt or scratches while I'm in the zone.





Julia, 28

Signature Style



Créez votre propre style d'intérieur

Plutôt minimaliste et épuré ou extravagant et singulier ? Il n'est pas toujours facile de choisir un style d'intérieur. Alors pourquoi ne pas aller à l'encontre des tendances dominantes en créant votre propre style d'intérieur ? C'est la raison d'être du Signature Style, qui se base toujours sur les préférences personnelles, la personnalité des occupants et leur propre instinct. Il permet de rester fidèle à sa ligne personnelle. Des pièces de choix peuvent constituer ici la base d'un style d'intérieur individuel et unique, complété par un sol, des meubles et des éléments décoratifs assortis qui, combinés, créent un effet d'espace tout à fait singulier.

Et si vous avez décidé de partager votre appartement avec un chien ou un chat, le Signature Style vous permettra de vous exprimer pleinement. Là encore, la créativité n'a pas de limites et vous pouvez assortir à votre ameublement des coins de tranquillité et des accessoires tendance pour animaux. La cohabitation avec nos chères boules de poils pouvant causer quelques dégâts, avoir un sol robuste et résistant aux éraflures est indispensable pour le bien-être de l'animal comme pour celui de son propriétaire.

Be your own interior designer

What's your preference: minimalist and clean, or extravagant and a little bit outré? It's not always easy to choose just one interior design style. So why not step away from mainstream trends and create your own style for your home? That's what signature style is all about! A home's signature style always revolves around the personalities of the people who live there, your own preferences and your gut instinct – so you can stay totally true to yourself. Your favourite pieces can form the foundation of an individual, unique style: teamed with the right flooring, furniture and decorative touches, they can create a very special room indeed. If you've decided to share your home with a dog or cat, you can really have some fun with your signature style. Here, too, you can unleash your creativity to the fullest by choosing dog or cat beds and stylish pet accessories that go perfectly with your furnishings. And, just in case something happens to get broken in the hustle and bustle of living with your four-legged friends, you need to have a durable, scratch-proof floor to ensure humans and animals alike feel equally at home.

Colocation avec trois compagnons à quatre pattes

Je m'appelle Christian et je vis avec Mo, Selma et Harriet. Mes chiens sont mes meilleurs amis. Nous jouons ensemble quotidiennement et il arrive que les choses dérapent un peu. La semaine dernière encore, nous avons cassé une tasse, mais ce n'est pas bien grave. D'autant plus que notre sol ROOMS résiste à tout : même les griffes ne laissent pas de traces lors de nos parties de jeu les plus endiablées.



Shared flat with four-legged friends

I'm Christian and I live with Mo, Selma and Harriet. My dogs are my best friends. Things can get really quite rough-and-tumble when they're playing with each other. Just last week, a cup got broken, but it wasn't a big deal: our ROOMS floor is more than able to cope with it. The dogs' claws don't leave the tiniest scratch – and that includes when they're rough-housing with each other.





Christian, 34





résistant
à l'eau
pendant
24 h

24 h water
resistant

rooms-floor.com

Mix it



Aussi individuel que vous

Lorsqu'on aménage un logement, il est un élément auquel on accorde souvent peu d'attention, alors qu'il porte tous les éléments d'ameublement, tant physiquement que visuellement : le sol. Or le choix de sols est vaste. Il existe une multitude de matériaux, couleurs, motifs et textures pour habiller le sol sous nos pieds. Il est ainsi d'autant plus surprenant de constater que l'imagination fait souvent défaut en la matière. On a tendance à opter pour une variante aussi neutre que possible pour l'ensemble de la pièce. C'est un peu dommage, car le sol offre de nombreuses possibilités pour laisser libre cours à sa créativité. Alors pourquoi ne pas faire du sol la vedette de la pièce ?

De nombreux sols sont proposés en une multitude de largeurs, couleurs et motifs. En les recombinaut au lieu d'opter pour une seule variante, vous pouvez créer un sol unique. Et dans le cas du sol ROOMS, cette combinaison fonctionne à merveille. Tous les panneaux, malgré leur aspect et leurs dimensions différents, s'accordent parfaitement pour former ensemble un sol lisse. Un exemple : un mélange de chêne blanc, d'érable marron clair et de pin gris en différentes largeurs donne à la pièce une structure et une grandeur visuelle. Pour un effet plus discret, vous pouvez utiliser des couleurs similaires et différentes essences de bois, ou inversement. Les différentes nuances et veinures du bois produisent un effet similaire. Le sol peut conférer à une pièce une individualité surprenante.

Et la créativité n'a pas de limites à cet égard.

As individual as you are

When they're furnishing their home, people often pay little heed to one element in particular, even though it has a physical and visual impact on all their other furniture: the flooring. There are all kinds of floors to choose from, with an array of materials, colours, patterns and finishes. That makes it even more astounding that people rarely let their imagination run riot when it comes to what's under their feet. Generally, people opt for as neutral a floor as possible for their entire room. But there are so many flooring options available – so why not give your creativity free rein and make your floor the star of the room?

Lots of floors come in different widths, colours and patterns. If you put together your own combination of flooring, instead of just opting for a single variant, you can create a truly unique look. ROOMS floors are designed to mesh seamlessly with one another: all the planks, no matter what finish or size, go together perfectly to create a flawlessly flat floor. Need an example? A mixture of white oak, light maple and grey pine, in different widths, gives a room structure and makes it look substantially bigger. If you're after a more subtle approach, you can go for different types of wood in the same colour, or vice versa, as the various nuances and textures give a similar effect. A floor can give a room a surprising amount of individuality: the sky's the limit!

Oliver, 36 & Theo, 4





Artiste dans son propre atelier

Je m'appelle Oliver. Je travaille dans la vente et je suis un père célibataire et un artiste amateur. L'espace de vie de plus en plus réduit m'oblige à détourner mon salon de son usage habituel pour mon activité artistique. Ainsi, le salon est aussi mon atelier dans lequel je peux laisser libre cours à ma créativité et créer de nouvelles choses avec mon fils. Les œuvres décorent notre appartement et nous aimons redonner un nouveau souffle aux vieilles choses.

An artist living in his own studio

My name is Oliver. I work in sales and I'm a single dad and amateur artist. Our home is getting smaller and smaller, so I'm having to use my living room for my hobby. In other words, my living room is my studio, a place where I can unleash my creativity and craft new artworks alongside my son. Our creations decorate our home, and we love giving old things a new lease of life.







résistant
aux taches

stain
resistant

rooms-floor.com

Aqua-Pearl-System

Aucune crainte de l'eau !

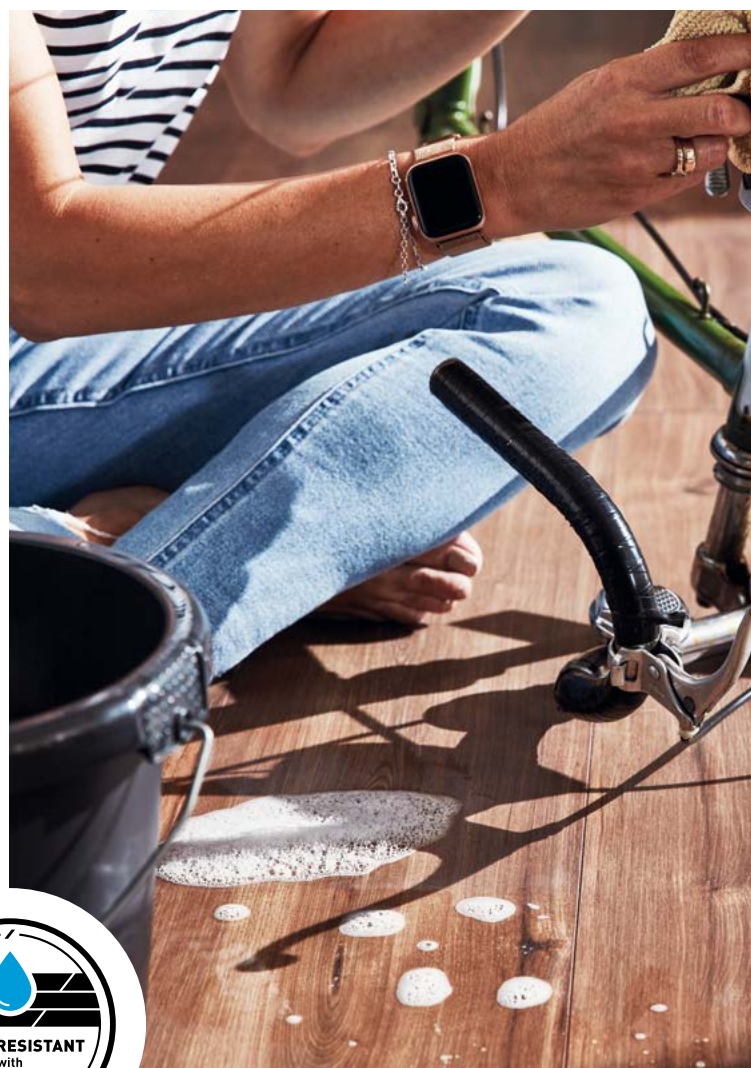
Nous connaissons tous cette situation : on sort brièvement de la maison, le temps est radieux et on laisse les fenêtres ouvertes pendant notre absence. Et puis soudain : une pluie torrentielle ! Les averses brèves et intenses ne mouillent pas seulement les vêtements, mais aussi le sol de la maison à cause des fenêtres ouvertes.

Les amateurs de peinture, bricolage et autre bidouillage le savent bien, il y a toujours des ratés, et il n'est pas rare que quelque chose se retrouve sur le sol malgré les mesures de protection : de l'huile, de la peinture, de l'eau, de la pâte, de la pâte à modeler et bien d'autres choses qui n'épargnent pas le sol.

Même topo si vous vivez avec des animaux : les écuelles d'eau renversées, les traces de pattes sur le sol et autres mésaventures diverses telles que les verres ou les pots de fleurs renversés sont légion.

En parlant de pots de fleurs : il arrive aussi souvent que l'eau d'arrosage atterrisse en partie sur le sol. Et l'on ne le remarque pas toujours immédiatement.

Pour toutes ces situations, le sol ROOMS a la solution. Le système Aqua Pearl rend le sol résistant à l'eau et à toutes sortes de liquides. Il garantit que le sol résiste aux liquides stagnants jusqu'à 24 heures. Les multiples activités quotidiennes dans la maison peuvent être menées à bien et, si un accident n'est pas réparé immédiatement, le sol s'en tire sans dommage.





Don't be scared of water!

We all know what it's like: you pop outside for a few minutes, and, as the weather's so nice, you don't bother closing the windows. And then the heavens open. A brief downpour doesn't just leave your clothes sodden - it leaves your floor at home drenched, too, if you've left the windows open. If you like painting, doing crafts or engaging in a spot of DIY, you'll be all too familiar with this common situation: your attention is diverted and something splatters onto the floor, despite all the precautions you took - oil, paint, water, dough, modelling clay and so many more substances end up on our floors.

And if you have four-legged friends sharing your home, you can bank on up-ended water bowls, pawprints on the floor or various mishaps with glasses or flowerpots.

And, speaking of flowerpots, not all the water goes into the pot when you're watering your plants. Some of it splashes on the floor - and you might not always notice it right away.

ROOMS floors are the solution for all these situations. Their Aqua Pearl system protects floors against water and all kinds of liquids; they resist spills for up to 24 hours. Our time at home can be incredibly hectic, so you need to give it your all. And if you don't deal with an accident immediately, there's no need to worry: your floor's got your back.



Suite

Grâce à sa rainure en V sur le pourtour et à sa structure bois véritable, notre collection Suite est le choix qui s'impose aux amateurs de sols robustes et faciles à entretenir. Elle est déclinée en deux largeurs différentes et offre une belle palette de décors naturels.

With its all-round V-groove and real wood structure, our Suite collection is the right floor for lovers of robust and easy-care floors. It's available in two different widths and has a beautiful selection of natural decors.



EN ISO 10874

AC 5



ISO 4760

Surface swell test approved for 24 h

1380 × 191 × 8 mm

8 = 2,109 m²

56 = 118,104 m²

1380 × 242 × 8 mm

8 = 2,672 m²

42 = 112,211 m²

Dimensions du panneau
Panel dimensions

Panneaux par carton
Panels per box

Cartons par palette
Boxes per pallet



Luxor Chêne Argent
Luxor Oak Silver

Structure ER

RV 820



Luxor Chêne Platine
Luxor Oak Platin

Structure ER

RV 821



Suite



Luxor Chêne Doré
Luxor Oak Gold

Structure ER

RV 822



Luxor Chêne Bronze
Luxor Oak Bronze

Structure ER

RV 823



Luxor Chêne Titane
Luxor Oak Titanium

Structure ER

RV 824

Luxor Chêne Gris
Luxor Oak Grey

Structure ER

RV 825



Elba Chêne Platine
Elba Oak Platin

Structure ER

RV 826



Elba Chêne Marron
Elba Oak Brown

Structure ER

RV 827

Suite

Cachemire Chêne Blanc
Kashmir Oak White

Structure ER

RV 828



Cachemire Chêne Argent
Kashmir Oak Silver

Structure ER

RV 829



Loft

Grâce à leur finition de haute qualité, les panneaux de 10 mm d'épaisseur s'intègrent parfaitement dans les espaces de vie et de travail modernes. L'esthétique rime ici avec une grande praticité, créant ainsi une atmosphère chaleureuse.

The high-quality finish of the 10 mm thick panels can be perfectly integrated into modern living and working environments. The aesthetics are combined with high practicality and so create a cosy atmosphere.



EN ISO 10874

AC 5



ISO 4760

Surface swell test approved for 24 h

1380 × 191 × 10 mm

Dimensions du panneau
Panel dimensions

6 = 1,581 m²

Panneaux par carton
Panels per box

56 = 88,563 m²

Cartons par palette
Boxes per pallet

Chêne Argent
Oak Silver

Structure ER

R 1009



Chêne Blanc
Oak White

Structure ER

R 1016



Tessin Châtaignier
Tessin Chestnut

Structure AF

R 1017

Loft

Tessin Châtaignier Nature
Tessin Chestnut Nature

Structure AF

R 1018



Cachemire Chêne
Kashmir Oak

Structure ER

R 1019



Loft



Cachemire Chêne Nature
Kashmir Oak Nature

Structure ER

R 1021



Cachemire Chêne Doré
Kashmir Oak Gold

Structure ER

R 1022





Elba Chêne Titane
Elba Oak Titanium

Structure ER

R 1023



Elba Chêne Bronze
Elba Oak Bronze

Structure ER

R 1024



Hêtre Café
Coffeehouse Beech

Structure ML

R 1025



Penthouse

Notre collection Penthouse est recommandée pour créer une ambiance de luxe avec un sol résistant, aussi bien à la maison que pour un usage commercial. Avec une épaisseur de 12 mm, la collection offre une isolation acoustique agréable et se pose en toute simplicité.

Our Penthouse collection is recommended for floor-resistant luxury at home, as well as for commercial use. With a thickness of 12 mm, the collection offer pleasant sound insulation and a high level of installation comfort.



EN ISO 10874

AC 5



ISO 4760

Surface swell test approved for 24 h

1380 × 191 × 12 mm

Dimensions du panneau
Panel dimensions

5 = 1,318 m²

Panneaux par carton
Panels per box

56 = 73,802 m²

Cartons par palette
Boxes per pallet

Smart Châtaignier
Smart Chestnut

Structure ER

R 1218



Elba Chêne
Elba Oak

Structure ER

R 1226

Penthouse



Elba Chêne Doré
Elba Oak Gold

Structure ER

R 1227



Cachemire Chêne Platine
Kashmir Oak Platin

Structure ER

R 1228



Elba Chêne Blanc
Elba Oak White

Structure ER

R 1229



Chêne Gnarrenburg Gris
Gnarrenburg Oak Grey

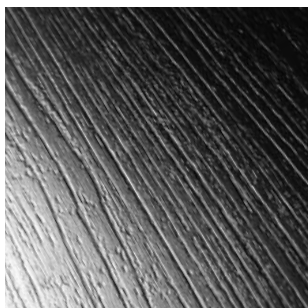
Structure ER

R 1237

Penthouse



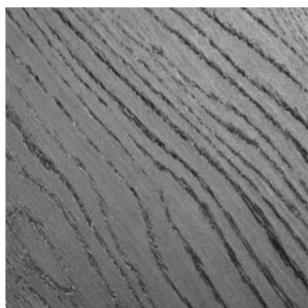
Structures *Structures*



AF

structures bois vivantes et naturelles

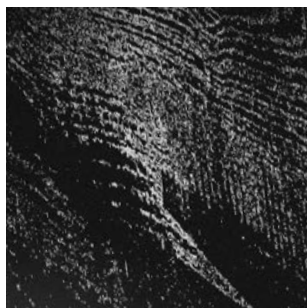
natural and vivid wood texture



ER

aspect bois véritable grâce à l'harmonisation du décor et du gaufrage

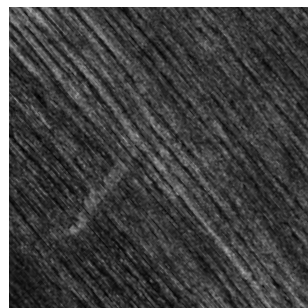
genuine wood appearance due to consistency between decor and embossing



UL

avec des marques d'usure apparentes

with apparent signs of wear and tear

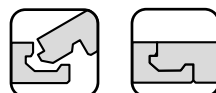


ML

surface suggérant un parquet ciré

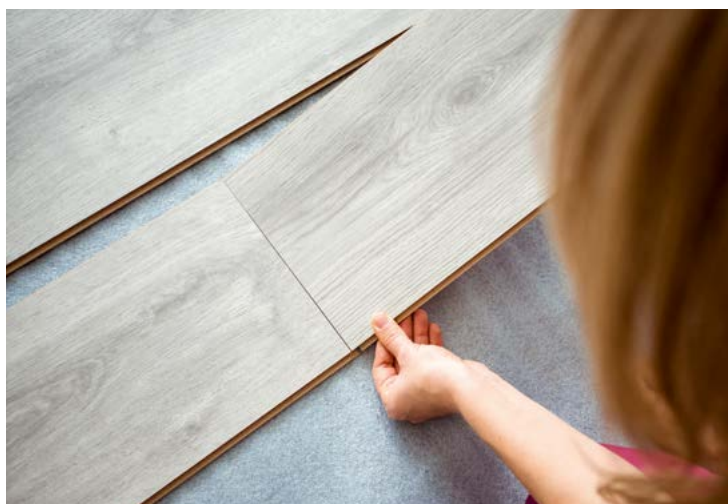
with a waxed look and feel

Simple à poser *Easy Installation*



Profil longitudinal et transversal

Longitudinal and Cross profile



Sous-couches *Underlayment*



PREMIUM SOUND

à base de PU
avec pelliculage

Dimensions :
8 500 × 1.000 × **1,8** mm
Paquet : 1 rouleau = 8,5 m²
Palette : 40 rouleaux

*PU-based
with foil lamination*

Size: 8,500 × 1,000 × **1.8** mm
Packet: 1 roll = 8.5 m²
Pallet: 40 rolls

SUPERIOR SOUND

à base de PU
avec pelliculage

Dimensions :
5 500 × 1 000 × **2,8** mm
Paquet : 1 rouleau = 5,5 m²
Palette : 40 rouleaux

*PU-based
with foil lamination*

Size: 5,500 × 1,000 × **2.8** mm
Packet: 1 roll = 5.5 m²
Pallet: 40 rolls

Ces sous-couches répondent aux exigences minimales pour les sols ROOMS (CS 60 kPa et DL2 conformément à la norme EN 16354).

These underlay mats meets the minimum requirements for ROOMS floors (CS 60 kPa and DL2 acc. to EN 16354).

Plinthe *Skirting board*



AQUA 60

Dimensions :
19 × **60** × 2 500 mm
UE : 8 pièces
Palette : 30 UE

Size: 19 × **60** × 2,500 mm
Packet: 8 pieces
Pallet: 30 packets

AQUA 80

Dimensions :
19 × **80** × 2 500 mm
UE : 6 pièces
Palette : 30 UE

Size: 19 × **80** × 2,500 mm
Packet: 6 pieces
Pallet: 30 packets



rooms-floor.com

ROOMS

As individual as you.



rooms-floor.com